



MOTOR: BAUDOUIN

MODELO MOTOR: 4M08G4D3/5

MODELO ALTERNADOR: DPC184E

50 Hz
1500 RPM

3 Fases
380 V

Certificación de
emisiones: Tier 3

Tanque 86 L

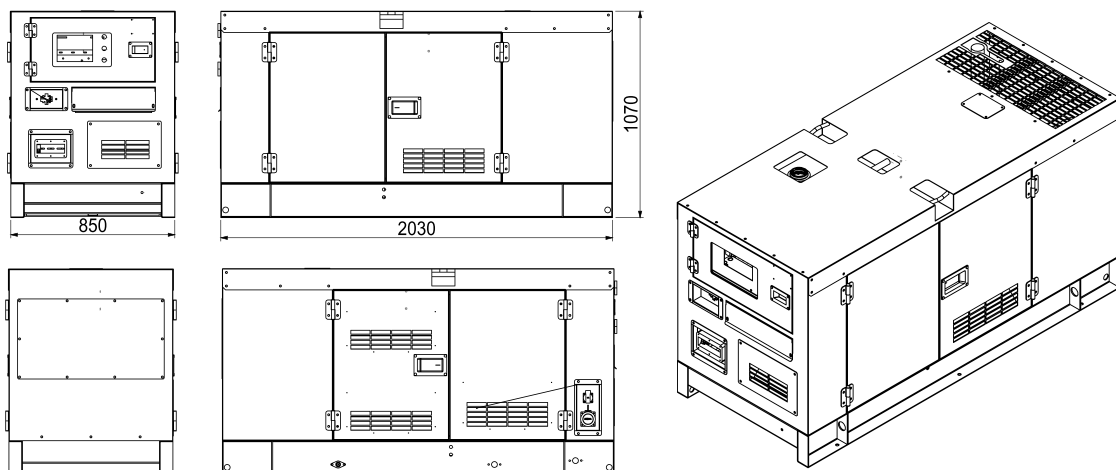
| Voltaje | Potencia Máxima | Potencia Nominal | Corriente | CÓDIGO |
|---------|-----------------|------------------|-----------|---------------|
| 380 V | 20 kVA | 18 kVA | 26,4 A | 4477000018220 |

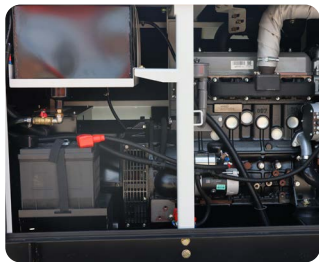
DESCRIPCIÓN

Nuestra línea de generadores diésel, modelos DP-DB-20, DP-DB-28, DPK-DB36 Y DPK-DB40 proporciona una solución altamente confiable para mantener la energía eléctrica en caso de cortes o interrupciones en el suministro principal. Cada uno de nuestros generadores cumple con rigurosas certificaciones, incluyendo las de la Comunidad Económica Europea y la Superintendencia de Electricidad y Combustibles (SEC) a nivel nacional.

Además, se destacan por su capacidad de operar con un Sistema de Transferencia Automática (ATS) que permite una transición fluida entre diferentes fuentes de energía. Esta solución integral proporciona una fuente de energía confiable y eficiente, respaldada por certificaciones de calidad, para satisfacer las necesidades de continuidad de energía en diversas aplicaciones.

DIMENSIONES





AVR

Cuenta con un Regulador de Voltaje Automático (AVR) que asegura una potencia estable y fiable, protegiendo tanto el generador como los dispositivos conectados.



TRASPORTE

Puntos de elevación en la base de la estructura para transportar y tomas superiores para grúas.



PARADA DE EMERGENCIA

Botón de Parada de Emergencia visible y en bajo relieve, para minimizar activaciones accidentales.



PANEL DE CONTROL

El control de grupos electrógenos ofrece funcionalidad múltiple, comunicación avanzada y un diseño confiable. DSE 6120.

ESPECIFICACIONES TÉCNICAS

| | |
|----------------------------------|--------------------------------|
| Modelo | DPK-DB-20 |
| Potencia máxima | 20 kVA |
| Potencia nominal | 18 kVA |
| Voltaje | 380 V |
| Tipo de motor | 4 tiempos/4 cilindros en línea |
| Marca | Baudouin |
| HP | 24 HP |
| Decibeles | 75-78 db a 7 metros |
| Frecuencia y velocidad del motor | 50 Hz/1500 RPM |
| Modelo del motor | 4M08G2D3/5 |
| Gobernador | ECU |
| Nro de cilindros | 4 |
| Capacidad de lubricante | 9.2 L |
| Factor de potencia | 0,8 |
| Relación de compresión | 17,2:1 |
| Inyección | Sí |
| Filtro de aire primario | Sí |
| Filtro de aire secundario | Sí |
| Filtro de lubricante | Sí |
| Filtro de combustible | Sí |
| Turbo | No |
| Pre calentador de combustible | No |

| | |
|------------------------|-------------------|
| Tipo de combustible | Diésel |
| Marca alternador | Depco |
| Modelo alternador | DPC184E |
| Nro rodamientos | 1 |
| Clase de aislamiento | H |
| Protección | IP23 |
| Sistema de excitación | Shunt |
| Mantenedor de batería | 12 V |
| Variación de voltaje | ± 1 |
| Enfriamiento | Agua-cooland |
| Marca del control | Deesea |
| Modelo de control | DSE6120 |
| Regulador de voltaje | AVR |
| Gabinete | Sí |
| Batería | Sí |
| Altura de trabajo | 1000 msnm |
| Sistema de arranque | Eléctrico |
| Consumo de combustible | 3,71 L/h |
| Autonomía | 20 h |
| Capacidad del estanque | 86 L |
| Dimensiones | 2030 x 850 x 1070 |
| Peso | 801 |
| Garantías | 1 año |

